

Тестовые задания по технологии (обслуживающий труд)

6 класс

Отметьте знаком + правильный ответ

1. Варка при тепловой обработке овощей – это:

1. нагревание продукта в жире
2. нагревание продукта в воде
3. быстрое обжаривание или ошпаривание

Отметьте знаком + правильный ответ

2. Диетические яйца имеют срок хранения:

1. не более 7 суток
2. более 7 суток

Продолжите определение.

3. Пассерование при тепловой обработке овощей – это...

Выберите правильные ответы.

4. Какие ткани изготавливают из натуральных растительных волокон:

1. шерстяные
2. хлопчатобумажные
3. льняные
4. синтетические

Отметьте знаком + правильные ответы

5. Гигиенические свойства одежды:

1. воздухопроницаемость
2. сминаемость
3. гигроскопичность

Отметьте знаком + правильный ответ

6. Как называется процесс переплетения нитей пряжи между собой для получения тканей:

1. прядение
2. ткачество
3. отделка ткани

Отметьте знаком + правильные ответы

7. Какие детали швейной машины участвуют в заправке верхней нити:

1. игла
2. нитепритягиватель
3. прижимная лапка
4. регулятор длины стежка
5. нитенаправитель

8. Для обработки нижнего среза изделия используют машинные швы:

1. стачной
2. настрочной
3. вподгибку с закрытым срезом
4. накладной
5. вподгибку с открытым срезом

Отметьте знаком + правильный ответ

9. Мерки снимают сстороны фигуры.

1. правой
2. левой

Отметьте знаком + правильные ответы

10. По каким признакам определяют нить основы в ткани?

1. по кромке
2. по рисунку
3. по степени растяжения

11. Укажите последовательность изготовления фартука:

- а) построение выкройки;
- б) моделирование;
- в) снятие мерок;
- г) раскрой ткани;
- д) пошив.

1 _____	2 _____	3 _____	4 _____	5 _____
---------	---------	---------	---------	---------

Выберите правильный ответ.

12. Мерка, измеряемая от линии талии до желаемой длины изделия:

- а) Сб; б) Ди; в) Шн.

Выберите правильный ответ.

13. Конструирование – это:

- а) построение чертежа выкройки изделия
- б) процесс изготовления изделия
- в) изменение чертежа выкройки в соответствии с выбранной моделью

Выберите правильный ответ.

14. Какие ручные работы выполняются при соединении кармана с нижней частью фартука?

- а) сметать
- б) наметать
- в) приметать

Отметьте знаком + правильный ответ

15. Назовите условия, необходимые для выращивания растений

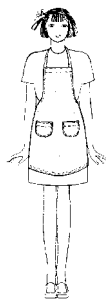
1. воздух
2. вода
3. минеральные вещества
4. вода, свет, тепло, воздух, минеральные вещества

16. Расшифруйте термин: ВТО – это...

17. Что нужно сделать по окончании работы на швейной машине:

- а) проверить исправность машины
- б) сосчитать количество иглолок и булавок
- в) убрать рабочее место
- г) выключить машину

18. Установите соответствие между рисунками фартуков и их выкройками



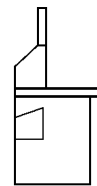
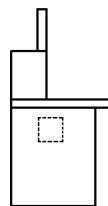
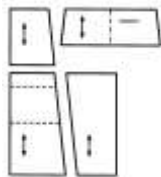
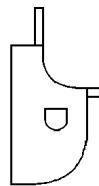
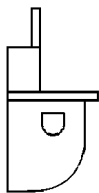
1

2

3

4

5



А

Б

В

Г

Д

1-....., 2-....., 3-....., 4-....., 5-.....

Отметьте знаком + правильный ответ

19. Для чего применяется в изделии ремонт и обновление одежды?

1. для придания изделию первоначального вида
2. для эстетичности
3. для экономичности
4. для применения различных видов отделки

Отметьте знаком + правильный ответ

20. Как называется «праздник плуга» в нашей республике?

1. Масленица
2. Сабантуй
3. Пасха

Отметить «+» правильные ответы.

1. Волокна растительного и животного происхождения относятся к волокнам:

- а) искусственным
- б) синтетическим
- в) натуральным

2. Природный цвет волокон шерсти бывает:

- а) белый
- б) черный
- в) серый
- г) рыжий
- д) оранжевый

3. К технологическим свойствам тканей относятся:

- а) прочность
- б) драпируемость
- в) скольжение
- г) усадка
- д) осыпаемость

4. Длинный желобок иглы при её установке в иглодержателе должен быть повернут:

- а) влево
- б) вправо
- в) на работающего за машиной
- г) со стороны заправки верхней нити

5. Нити основы перекрывают две нити утка через одну нить в ткацком переплетении:

- а) полотняном
- б) сатиновом
- в) саржевом
- г) атласном

6. К физическим свойствам ткани относятся:

- а) пылеемкость
- б) драпируемость
- в) прочность
- г) теплозащитные свойства

7. Чем больше номер на машинной игле, тем игла:

- а) тоньше
- б) толще
- в) длиннее

8. Длинный желобок машинной иглы служит для:

- а) заправки верхней нити
- б) предохранения верхней нити от перетирания
- в) образования петли

9. При изготовлении конической юбки применяются машинные швы:

- а) стачной
- б) обтачной
- в) вподгибку с закрытым срезом
- г) двойной
- д) накладной

10. Юбки по конструкциям бывают:

- а) прямые
- б) клиньевые
- в) диагональные
- г) зауженные

- д) конические

11. Размер женских юбок определяется по:

- а) обхвату шеи
- б) обхвату бедер
- в) росту
- г) обхвату талии

12. При расчете суммы вытачек на юбке учитываются мерки:

- а) Сг
- б) Ди
- в) Ст
- г) Сб

13. Прибавка – это:

- а) величина, необходимая при обработке изделия машинными швами
- б) величина, прибавляемая к размеру мерки на свободное облегание одежды

14. Перевод выкройки на ткань осуществляется при помощи:

- а) сметочных стежков
- б) копировальных стежков
- в) косых стежков
- г) портновского мела

15. Направление долевой нити учитывают:

- а) для наиболее экономного раскроя ткани
- б) чтобы избежать вытягивания изделия в процессе носки
- в) чтобы изделие меньше сминалось
- г) чтобы изделие не давало усадку при влажно-тепловой обработке

16. Укажите цифрами в квадратных скобках последовательность изготовления швейного изделия:

- [] а) построение выкройки
- [] б) моделирование изделия
- [] в) снятие мерок
- [] г) раскрой ткани
- [] д) пошив изделия

17. К счетным швам относятся:

- а) крест
- б) полукрест
- в) стебельчатый
- г) тамбурный

18. Примерку швейного изделия в процессе его пошива проводят для:

- а) правильной посадки изделия на фигуре
- б) вшивания молнии
- в) определения длины изделия

19. К одежной фурнитуре относятся:

- а) тесьма
- б) пуговицы
- в) молнии
- г) кружево

20. Основные качества интерьера:

- а) функциональность
- б) композиция
- в) гигиеничность
- г) эстетика

21. Какие процессы происходят при квашении и солении овощей:

- а) засаливание
- б) брожение
- в) образование плесени
- г) закисание

22. Способы жарения рыбы:

- а) во фритюре
- б) запекание
- в) с небольшим количеством жира
- г) припускание

23. Отжатый сок из ягод добавляют в кисель:

- а) в начале варки
- б) одновременно с крахмалом
- в) после того, как кисель заварят крахмалом
- г) в готовый кисель

24. Способы приготовления дрожжевого теста для блинов и оладий:

- а) опарный
- б) с разрыхлителями
- в) безопарный
- г) с припеком

25. Виды каш:

- а) вязкие
- б) крутые
- в) рассыпчатые
- г) жидкие